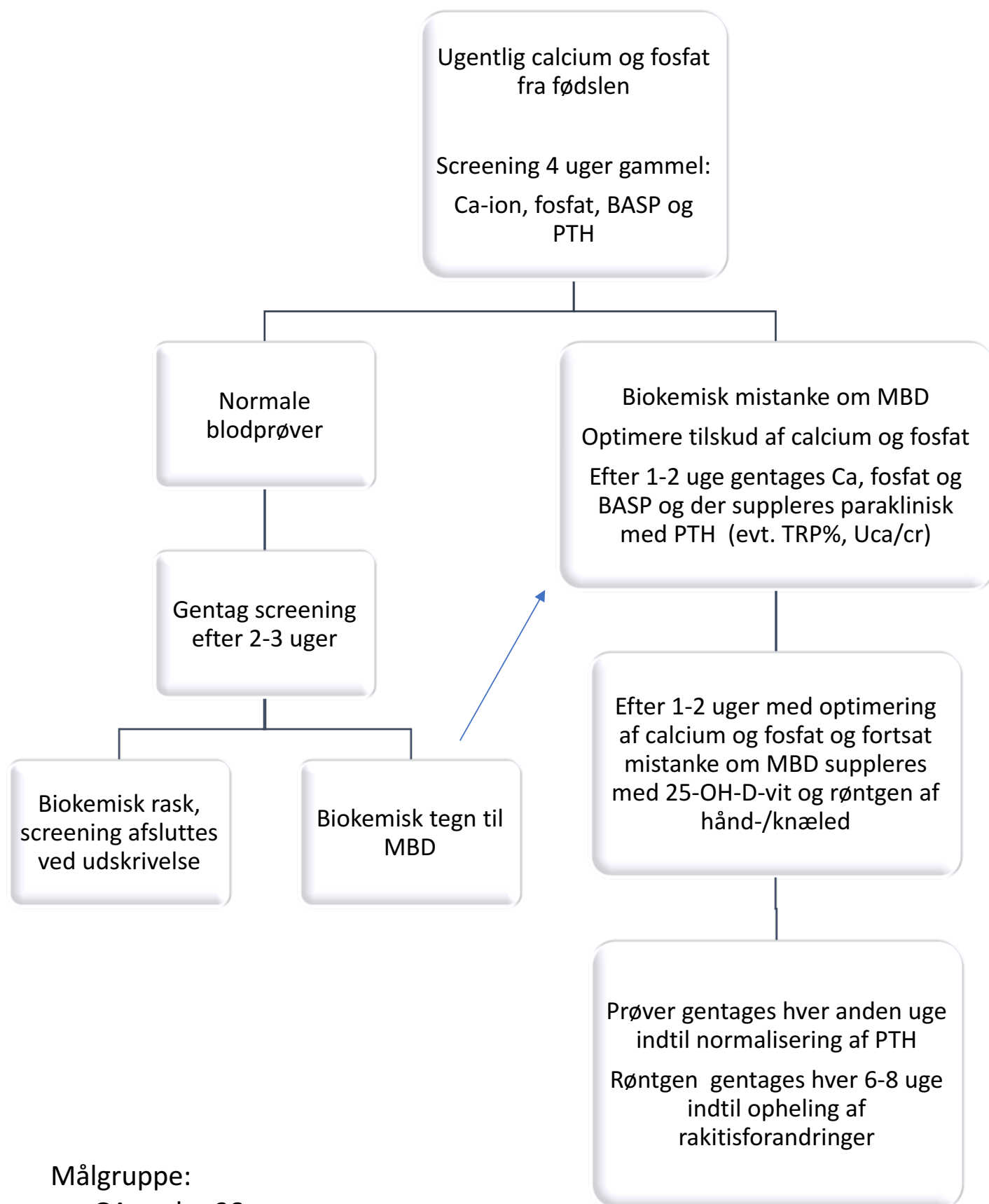


# Flowchart for opsporing og behandling af MDB hos præmature børn



## Målgruppe:

- GA under 28 uger
- FV under 1000 gr
- Svær væksthæmning, <-3SD
- Børn opereret for NEC/korttarmsyndrom
- Børn i langvarig diuretisk behandling
- Børn i steroidbehandling
- Mistanke om malabsorbtionstilstand
- Børn med langvarig behov for TPN